

แผนการพัฒนาผู้ใต้บังคับบัญชารายบุคคล (IDP) ครั้งที่ 1/2563

เรื่อง การใช้งานแอปพลิเคชัน **E-Smart Plus**

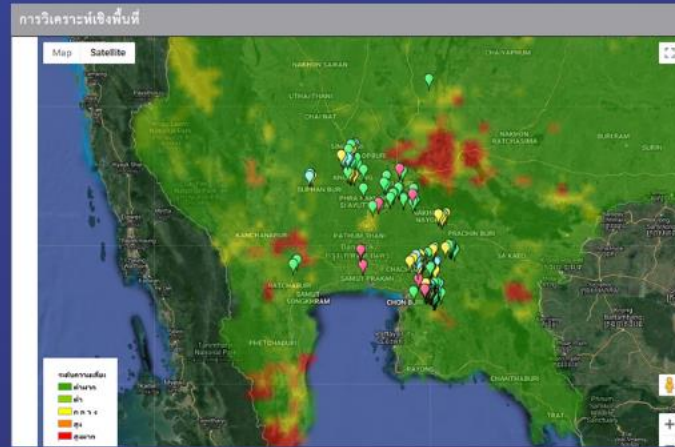
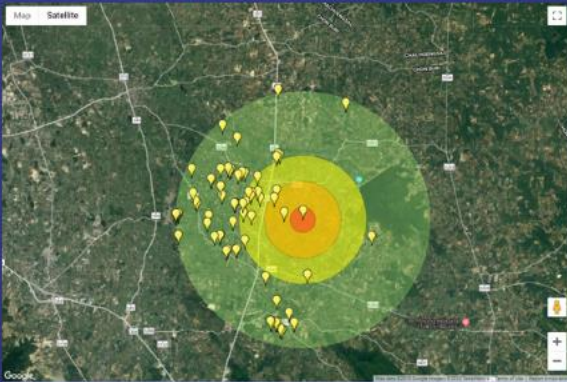
โดยวิธีชุมชนนักปฏิบัติ (CoP: Community of Practice)



E-Smart+ (อี-สมาร์ทพลัส)

✓ ประเมินความเสี่ยงฟาร์ม สุกรแบบเรียลไทม์

โรคที่สำคัญ ได้แก่ โรค ASF FMD
PRRS PED CSF และ Nipah
โดยเกษตรกรตอบคำถามจาก
application ซึ่งจะมีระบบการ
วิเคราะห์ความเสี่ยงอัตโนมัติ พร้อม
แสดงคำแนะนำเพื่อปรับปรุงฟาร์มให้
สามารถป้องกันโรคได้



✓ รายงานการเกิดโรค

รายงาน กคร. 1 จาก
application แล้วเชื่อมโยงเข้าสู่
ระบบ E-smart surveillance
รองรับการสร้างรัศมีรอบจุดเกิดโรค
และส่งออกข้อมูลฟาร์มในรัศมีเป็น
excel (ใช้งานบนเว็บไซต์)

วิธีการติดตั้ง E-SMART+ แอปพลิเคชันบน smartphone และ tablet

1. เข้าสู่ระบบ โดยใช้ Username และ Password
เดียวกับที่ใช้เข้า E-Smart Surveillance
 2. คลิกที่ ดาวน์โหลดโปรแกรม ตรงหน้าหลัก
 3. คลิกเลือก ดาวน์โหลดโปรแกรม Esmart+
 4. ให้กดยินยอม (Allow) ให้สามารถติดตั้ง
โปรแกรมบนสมาร์ตโฟนได้
 5. เมื่อเปิดใช้งานต้อง "อนุญาต" ให้ app เข้าถึง
สื่อต่างๆ โดยเฉพาะการเข้าถึงตำแหน่ง
(location)
- ใช้กับ smartphone และ tablet ระบบ android
เวอร์ชัน 5.0 ขึ้นไป
 - รองรับการใช้งาน Offline

พัฒนาโดย กลุ่มระบาดวิทยาทางสัตวแพทย์ สำนักควบคุม ป้องกัน และบำบัดโรคสัตว์ กรมปศุสัตว์

โทร. 0 2653 4412 E-mail : dwarroom@dld.go.th

การตั้งค่า

ระบบและแอป

-  ลายนิ้วมือ >
-  ความปลอดภัย >
-  แอปพลิเคชัน >
-  ตั้งค่าแอป >
-  การจัดการพลังงาน >
-  การตั้งค่าอื่นๆ >
-  การอัปเดตระบบ >
-  เกี่ยวกับโทรศัพท์ >

ค้นหา

< เกี่ยวกับโทรศัพท์

หมายเลขบิวต์
NX595J_ENCommon_V1.11

CPU
8 คอร์

RAM
8.0 GB

ส่วนเก็บข้อมูลโทรศัพท์
128 GB

ระดับแพตช์ความปลอดภัยของ Android
1 กรกฎาคม G 2018

เวอร์ชันเคอร์เนล
4.4.21-perf+
nubia@swlab-2t194 #1
Wed Aug 1 18:46:07 CST 2018

เวอร์ชันของ Android
7.1.1

ฮาร์ดแวร์เวอร์ชัน
MB_C



E-Smart+ (อี-สมาร์ทพลัส)

✓ **ประเมินความเสี่ยงฟาร์มสุกรแบบเรียลไทม์**
โรคที่สำคัญ ได้แก่ โรค ASF FMD PRRS PED CSF และ Nipah โดยเกษตรกรตอบคำถามจาก application ซึ่งจะระบบการวิเคราะห์ความเสี่ยงอัตโนมัติ พร้อมแสดงคำแนะนำเพื่อปรับปรุงฟาร์มให้สามารถป้องกันโรคได้



✓ **รายงานการเกิดโรค**
รายงาน คส. 1 จาก application แล้วเชื่อมโยงเข้าสู่ระบบ E-smart surveillance รองรับการสร้างรหัสพร้อมจุดเกิดโรค และส่งออกข้อมูลฟาร์มในรูปที่เป็น excel (ใช้งานบนเว็บไซต์)

วิธีการติดตั้ง E-SMART+ แอปพลิเคชันบน smartphone และ tablet

1. เข้าสู่ระบบ โดยใช้ Username และ Password เดียวกันที่ใช้เข้า E-Smart Surveillance
 2. คลิกที่ ดาวโหลดโปรแกรม ตรงหน้าหลัก
 3. คลิกเลือก ดาวโหลดโปรแกรม Esmart+
 4. ให้กดยินยอม (Allow) ให้สามารถติดตั้งโปรแกรมบนสมาร์ทโฟนได้
 5. เมื่อเปิดใช้งานต้อง "อนุญาต" ให้ app เข้าถึงข้อมูลต่างๆ โดยเฉพาะการเข้าถึงตำแหน่ง (location)
- ใช้กับ smartphone และ tablet ระบบ android เวอร์ชัน 5.0 ขึ้นไป
 - รองรับการใช้งาน Offline

พัฒนาโดย กลุ่มระบาดวิทยาทางสัตวแพทย์ สำนักควบคุม ป้องกัน และบำบัดโรคสัตว์ กรมปศุสัตว์
โทร. 0 2653 4412 E-mail : dwarroom@dld.go.th

©2017สำนักควบคุม ป้องกันและบำบัดโรคสัตว์ กรมปศุสัตว์



เข้าสู่ระบบ

Username: Province26

Password:

Log In

Key icon

1 2 3 4 5 6 7 8 9 0

q w e r t y u i o p

a s d f g h j k l

↑ z x c v b n m ↵

?123 , English →

รวมละเอียด E-Smart+ วิธีใช้งาน E-Smart+

E-Smart+ (อี-สมาร์ทพลัส)

✓ **ประเมินความเสี่ยงฟาร์มสุกรแบบเรียลไทม์**
โรคที่สำคัญ ได้แก่ โรค ASF FMD PRRS PED CSF และ Nipah โดยเกษตรกรตอบคำถามจาก application ซึ่งจะประเมินการวิเคราะห์ความเสี่ยงอัตโนมัติ พร้อมแสดงคำแนะนำเพื่อปรับปรุงฟาร์มให้สามารถป้องกันโรคได้



✓ **รายงานการเกิดโรค**
รายงาน คคส. 1 จาก application แล้วเชื่อมโยงเข้าสู่ระบบ E-smart surveillance ส่งรับการสร้างโรคหรือจุดเกิดโรค และส่งออกข้อมูลฟาร์มโรครายเป็น excel (ใช้งานบนเว็บไซต์)

วิธีการติดตั้ง E-SMART+ แอปพลิเคชันบน smartphone และ tablet

1. เข้าสู่ระบบ โดยใช้ Username และ Password เดียวกันที่ใช้เข้า E-Smart Surveillance
2. คลิกที่ ดาวโหลดโปรแกรม ตรงหน้าหลัก
3. คลิกเลือก ดาวโหลดโปรแกรม Esmart+
4. ให้อนุญาต (Allow) ให้สามารถติดตั้งโปรแกรมบนสมาร์ทโฟนได้
5. เมื่อเปิดใช้งานต้อง "อนุญาต" ให้ app เข้าถึงสื่อต่างๆ โดยเฉพาะการเข้าถึงตำแหน่ง (location)

- ใช้กับ smartphone และ tablet ระบบ android เวอร์ชัน 5.0 ขึ้นไป
- รองรับการใช้งาน Offline

พัฒนาโดย กลุ่มระบาดวิทยาทางสัตวแพทย์ สำนักควบคุม ป้องกัน และบำบัดโรคสัตว์ กรมปศุสัตว์
โทร. 0 2653 4412 E-mail : dwarroom@dld.go.th

ดาวน์โหลดโปรแกรม

คลิก



ประเมินความเสี่ยง
สุกรแบบเรียลไทม์
โรคที่สำคัญ ได้แก่ โรค
PRRS PED CSF และ N
โดยเกษตรกรตอบคำถามจ

- ดาวน์โหลดโปรแกรม ESMART+
- ดาวน์โหลดคู่มือการใช้งาน โปรแกรม ESMART+
- ดาวน์โหลดโปรแกรม TEAMVIEWER
- ดาวน์โหลดโปรแกรม VYSOR
- ดาวน์โหลด DATA DIC

ดาวน์โหลดโปรแกรม **ESMART+** ← **คลิก**

ดาวน์โหลดคู่มือการใช้งาน โปรแกรม **ESMART+**

ดาวน์โหลดโปรแกรม **TEAMVIEWER**

ดาวน์โหลดโปรแกรม **VYSOR**

ดาวน์โหลด **DATA DIC**

↓ คุณต้องการดาวน์โหลด **esmartplus.apk** อีกครั้งไหม ✕

ยกเลิก

ดาวน์โหลด

✓ **esmartplus.apk** 14:33 น.
ดาวน์โหลดเสร็จสมบูรณ์ • 5.19 MB



TRUE-H



E-Smart+

คุณต้องการจะติดตั้งแอปพลิเคชันนี้หรือไม่
แอปพลิเคชันนี้ไม่ต้องการเข้าถึงพิเศษใดๆ

ยกเลิก

ติดตั้ง



E-Smart+



ติดตั้งแอปพลิเคชันแล้ว

เสร็จสิ้น

เปิด

E-Smart+

1

เริ่มต้น

Sign in

2

--เลือกจังหวัด--

--เลือกอำเภอ--

เข้าสู่ระบบ

Sign in

3

นครนายก ▼

--เลือกอำเภอ-- ▼

เข้าสู่ระบบ



Sign in

4

นครนายก ▼

เมืองนครนายก ▼

เข้าสู่ระบบ



ลงทะเบียนฟาร์ม

รายงานโรค

ประเมินความเสี่ยง

รับส่งข้อมูลครั้งสุดท้ายเมื่อ =



ค้นหา

--เลือกตำบล--

ชื่อ

นามสกุล



รวม 0 ฟาร์ม

ที่อยู่

ชื่อฟาร์ม/เจ้าของฟาร์ม

ย้อนกลับ

ลงทะเบียนฟาร์ม



ชื่อฟาร์ม

เบอร์โทรศัพท์

E-mail

รายละเอียดข้อมูลสัตว์



ย้อนกลับ

บันทึก



GPS เปิด

Latitude : 14.21256037

Longitude : 101.2007997

GPS Checking : OK

GPS Status

ย้อนกลับ

บันทึก

รายงานการเกิดโรคระบาดสัตว์ เบื้องต้น(กคร.1)

ฟาร์มที่แจ้ง

--เลือกตำบล--

--ฟาร์มที่ลงทะเบียนไว้--

หากไม่พบรายการฟาร์ม กดขึ้นทะเบียนฟาร์ม
ใหม่ ↓↓↓

ลงทะเบียนฟาร์ม

ย้อนกลับ

ต่อไป



ข้อมูลพื้นฐานฟาร์ม

นครนายก

เมืองนครนายก

--เลือกตำบล--

หมู่

บ้านเลขที่

ชื่อ(ไม่ต้องใส่คำนำหน้าชื่อ)*

นามสกุล*

เลขบัตรประชาชน

เพศชาย

เพศหญิง

ย้อนกลับ

บันทึก



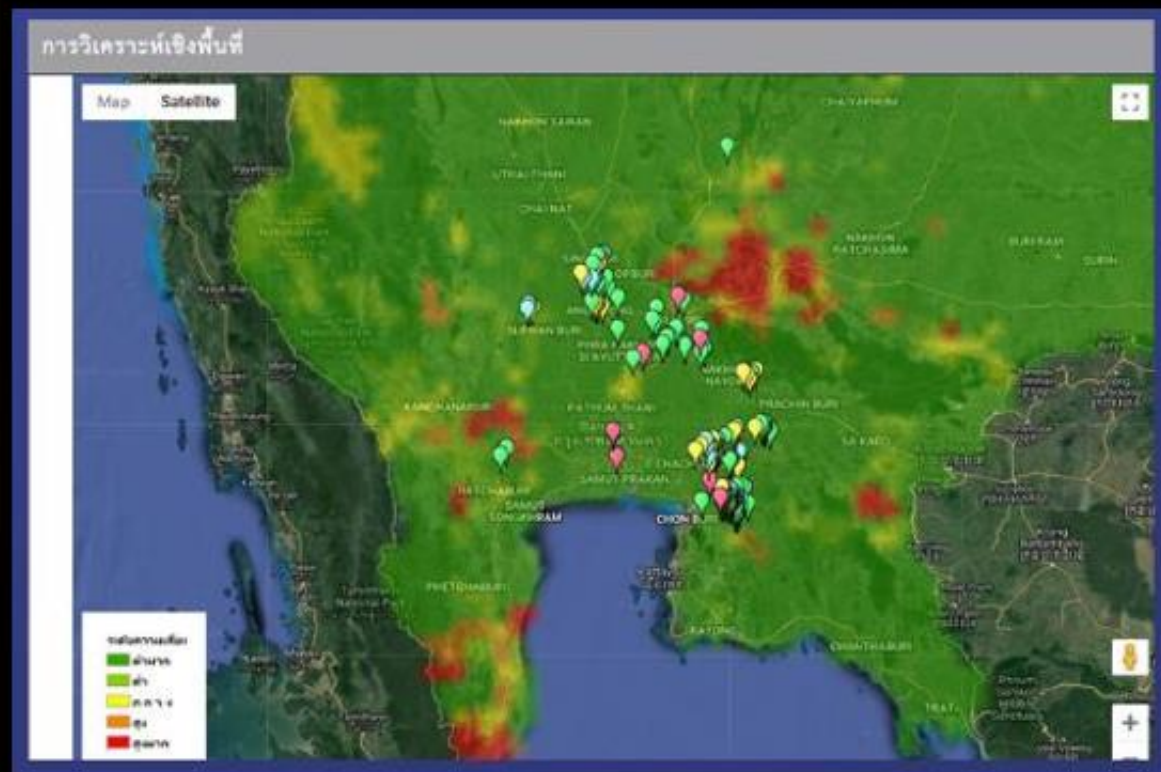
E-SMART+ (อี-สแมร์ทพลัส)

✓ ประเมินความเสี่ยงฟาร์ม สุกรแบบเรียลไทม์

โรคที่สำคัญ ได้แก่ โรค ASF FMD
PRRS PED CSF และ Nipah

โดยเกษตรกรตอบคำถามจาก
application ซึ่งจะมีระบบการ
วิเคราะห์ความเสี่ยงอัตโนมัติ พร้อม
แสดงคำแนะนำเพื่อปรับปรุงฟาร์มให้
สามารถป้องกันโรคได้

- แสดงพิกัดฟาร์มและระดับความเสี่ยงบนเว็บไซต์
- แสดงแผนที่ความเสี่ยงของโรค



การใช้งานอี-สมาร์ทพลัส

- เกษตรกรตอบแบบสอบถามจากแอปพลิเคชัน จำนวน 29 คำถาม และระบบจะวิเคราะห์ความเสี่ยงอัตโนมัติ
- แสดงผลการวิเคราะห์ความเสี่ยงเป็นคะแนน และแบ่งระดับความเสี่ยงเป็น 5 ระดับ ได้แก่ ต่ำมาก-ต่ำ-กลาง-สูง-สูงมาก
- มีข้อเสนอแนะให้สำหรับเจ้าหน้าที่ใช้แนะนำเกษตรกรในการปรับปรุงฟาร์ม
- ดำเนินการในขณะที่ **Offline** และเมื่อภายหลังจากการ **Upload** ข้อมูล แล้ว ข้อมูลจะแสดงผลบนเว็บไซต์ ทั้งแบบแผนที่ และตารางข้อมูล

E-Smart+

คำถามที่ 1

ฟาร์มของท่านผ่านการรับรองมาตรฐานฟาร์มจากกรมปศุสัตว์หรือไม่

ผ่านมาตรฐานฟาร์ม GAP ยังไม่หมดอายุ

ผ่านมาตรฐานฟาร์ม GFM ยังไม่หมดอายุ

ผ่านมาตรฐานฟาร์ม GAP แล้วแต่หมดอายุ

ผ่านมาตรฐานฟาร์ม GFM แล้ว แต่หมดอายุ

ยังไม่ขอรับรองมาตรฐานฟาร์ม

ย้อนกลับ ต่อไป

การใช้งานอี-สมาร์ทพลัส

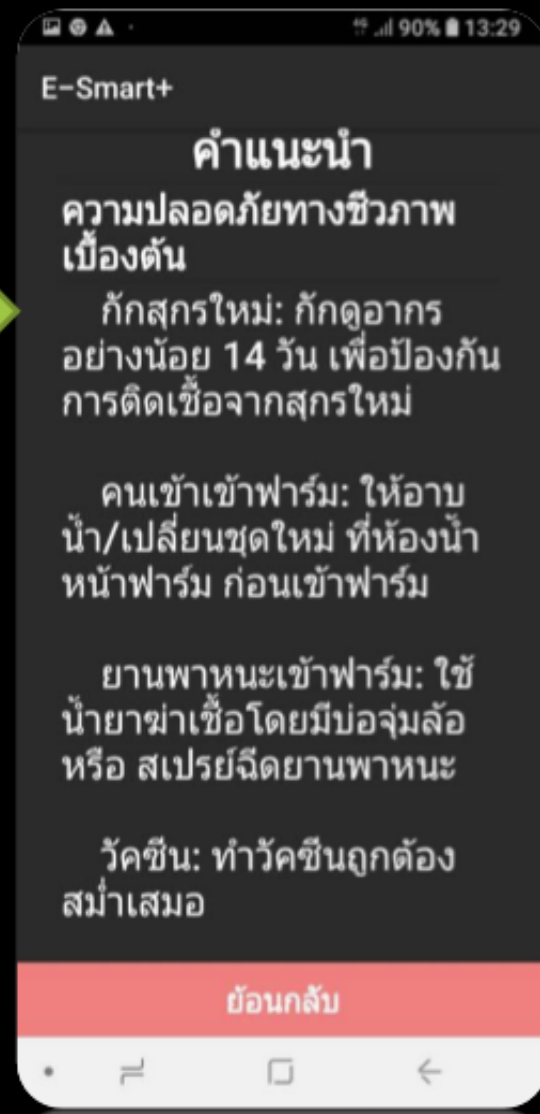
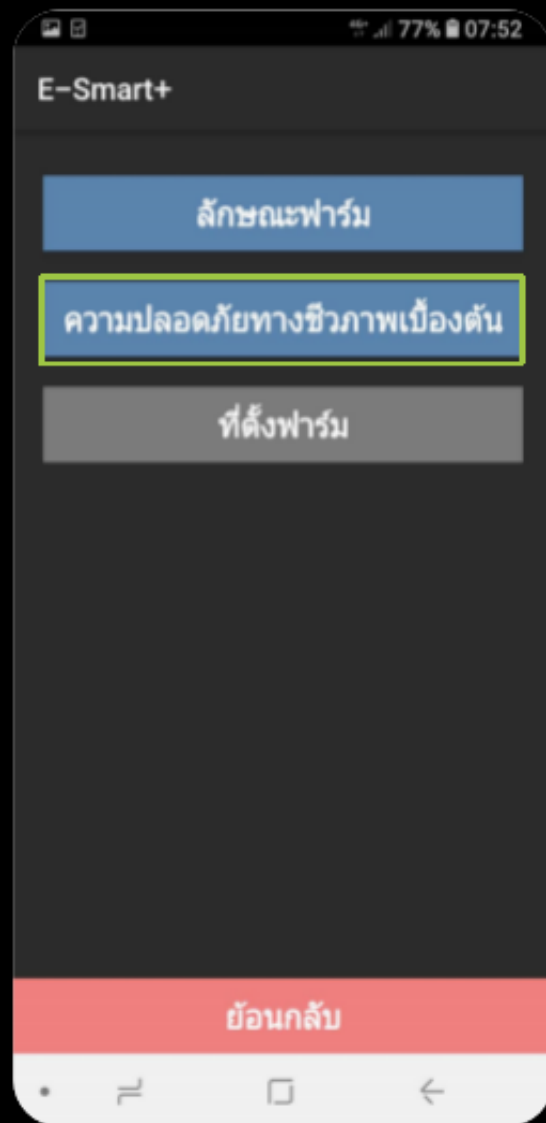
- เกษตรกรตอบแบบสอบถามจากแอปพลิเคชัน จำนวน 29 คำถาม และระบบจะวิเคราะห์ความเสี่ยงอัตโนมัติ
- แสดงผลการวิเคราะห์ความเสี่ยงเป็นคะแนน และแบ่งระดับความเสี่ยงเป็น 5 ระดับ ได้แก่ ต่ำมาก-ต่ำ-กลาง-สูง-สูงมาก
- มีข้อเสนอแนะให้สำหรับเจ้าหน้าที่ใช้แนะนำเกษตรกรในการปรับปรุงฟาร์ม
- ดำเนินการในขณะที่ **Offline** และเมื่อภายหลังจากการ **Upload** ข้อมูล แล้ว ข้อมูลจะแสดงผลบนเว็บไซต์ ทั้งแบบแผนที่ และตารางข้อมูล

The screenshot shows a mobile application interface with a dark background and blue text. At the top, it displays 'CSF' and a score of 4.24 with a risk level of 'สูง' (High). Below this, it lists 'PED' with a score of 4.15 and risk level 'สูง', 'PRRS' with a score of 3.97 and risk level 'สูง', 'โรคปากและเท้าเปื่อย' (Foot and Mouth Disease) with a score of 3.84 and risk level 'สูง', and 'ASF' (African Swine Fever) with a score of 3.37 and risk level 'ปานกลาง' (Medium). At the bottom, there is a button labeled 'โรคสบลงลักเสนาบิาฬ้า' (Swine Vesicular Disease) and a 'ต่อไป' (Next) button. The bottom navigation bar shows icons for home, search, and back.

CSF	
คะแนน	4.24
ระดับความเสี่ยง	สูง
PED	
คะแนน	4.15
ระดับความเสี่ยง	สูง
PRRS	
คะแนน	3.97
ระดับความเสี่ยง	สูง
โรคปากและเท้าเปื่อย	
คะแนน	3.84
ระดับความเสี่ยง	สูง
ASF	
คะแนน	3.37
ระดับความเสี่ยง	ปานกลาง
โรคสบลงลักเสนาบิาฬ้า	
ต่อไป	

การใช้งานอี-สมาร์ทพลัส

- เกษตรกรตอบแบบสอบถามจากแอปพลิเคชัน จำนวน 29 คำถาม และระบบจะวิเคราะห์ความเสี่ยงอัตโนมัติ
- แสดงผลการวิเคราะห์ความเสี่ยงเป็นคะแนน และแบ่งระดับความเสี่ยงเป็น 5 ระดับ ได้แก่ ต่ำมาก-ต่ำ-กลาง-สูง-สูงมาก
- มีข้อแนะนำให้สำหรับเจ้าหน้าที่ใช้แนะนำเกษตรกรในการปรับปรุงฟาร์ม
- ดำเนินการในขณะที่ **Offline** และเมื่อภายหลังจากการ **Upload** ข้อมูล แล้ว ข้อมูลจะแสดงผลบนเว็บไซต์ ทั้งแบบแผนที่ และตารางข้อมูล

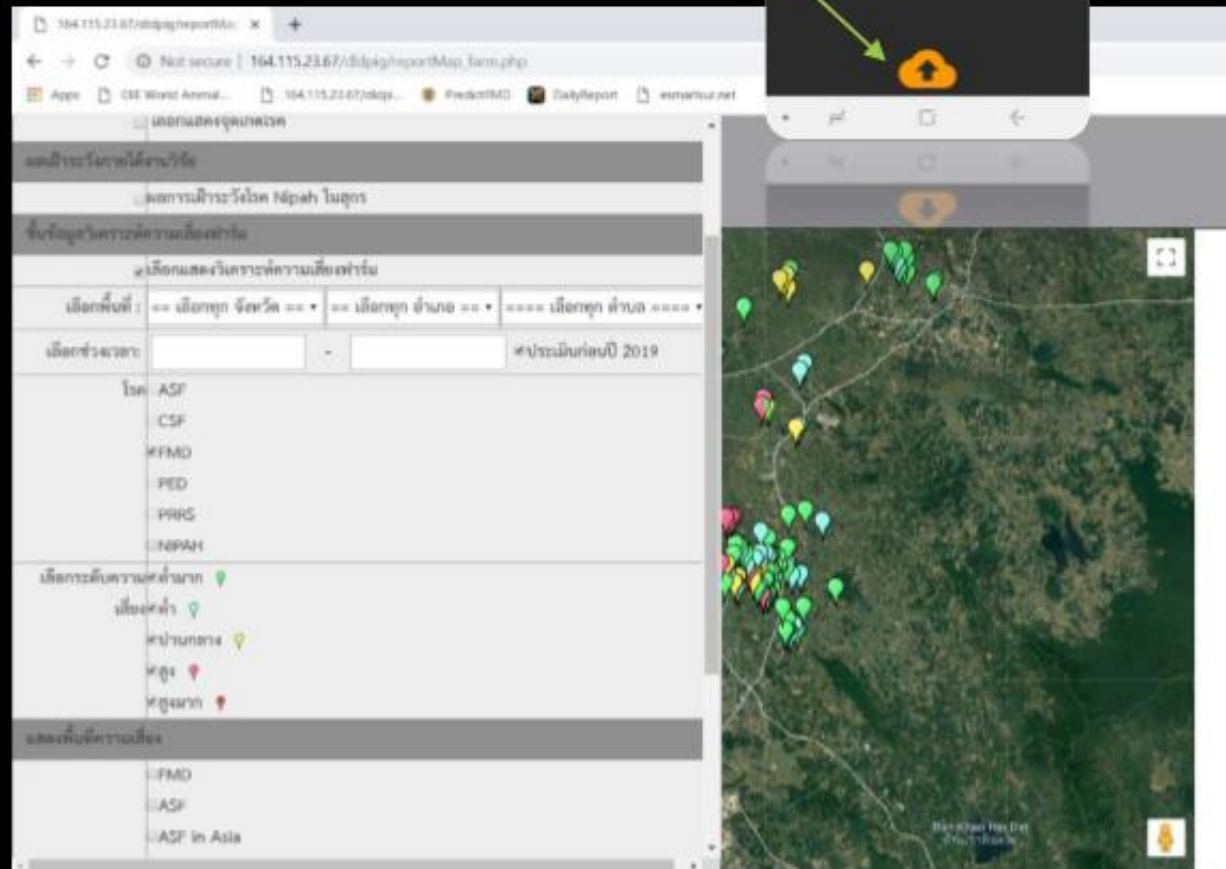
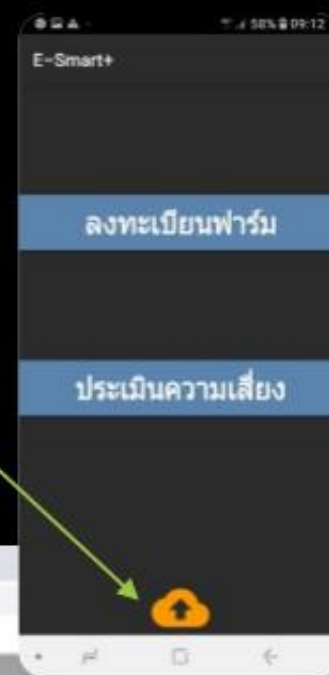


การใช้งานอี-สมาร์ทพลัส

- เกษตรกรตอบแบบสอบถามจากแอปพลิเคชัน จำนวน 29 คำถาม และระบบจะวิเคราะห์ความเสี่ยงอัตโนมัติ
- แสดงผลการวิเคราะห์ความเสี่ยงเป็นคะแนน และแบ่งระดับความเสี่ยงเป็น 5 ระดับ ได้แก่ ต่ำมาก-ต่ำ-กลาง-สูง-สูงมาก
- มีข้อแนะนำให้สำหรับเจ้าหน้าที่ใช้แนะนำเกษตรกรในการปรับปรุงฟาร์ม
- ดำเนินการในขณะที่ **Offline** และเมื่อภายหลังจากการ **Upload** ข้อมูลแล้ว ข้อมูลจะแสดงผลบนเว็บไซต์ ทั้งแบบแผนที่ และตารางข้อมูล

Upload ข้อมูล

แสดงผลบนเว็บไซต์



หมายเหตุ ...

หากใน **application** มีข้อมูลฟาร์มอยู่แล้ว ขอให้เลือกแก้ไข
ข้อมูลฟาร์ม เพื่ออัปเดต พิกัดฟาร์ม และ จำนวนสัตว์ที่เลี้ยง

ขอบคุณ